

RENDEZ-VOUS VAL D'ARGENT



PROGRAMME 2024

**VILLES
& PAYS
D'ART &
D'HISTOIRE**

EXPOSITIONS



Du 1^{er} juillet au 29 août 2024 ENTRE ALSACE ET LORRAINE

CIAP – Les Clés du Val d'Argent
1^{er} étage

5 rue Kroeber-Imlin

68160 Sainte-Marie-aux-Mines

Entre l'Alsace et la Lorraine, au cœur des Vosges, se cache une vallée partagée entre l'influence française et germanique. La Lièpvrette y trace une frontière naturelle. Venez découvrir son histoire en images.

Gratuit sans réservation. Ouvert du lundi au jeudi, de 14H à 18H.



Du 5 novembre au 30 novembre 2024

LA CHASSE EN VAL D'ARGENT

Médiathèque du Val d'Argent

11a rue Maurice Burrus

68160 Sainte-Croix-aux-Mines

Découvrez l'histoire et les pratiques de la chasse dans la vallée, lors d'une exposition proposée à la médiathèque du Val d'Argent.

Gratuit, horaires d'ouverture de la médiathèque

CONFÉRENCES : L'EAU DANS LE VAL D'ARGENT

JEUDI 10 OCTOBRE À 20H HISTOIRE DE L'EAU EN VAL D'ARGENT par David Bouvier

Villa Burrus

Durée : 1H.

SAMEDI 12 OCTOBRE À 20H UN COURS D'EAU DE LA VALLÉE : LA LIÈPVRETTE, RÉALITÉ D'UNE RIVIÈRE par Gérard Freitag

Temple réformé de
Sainte-Marie-aux-Mines

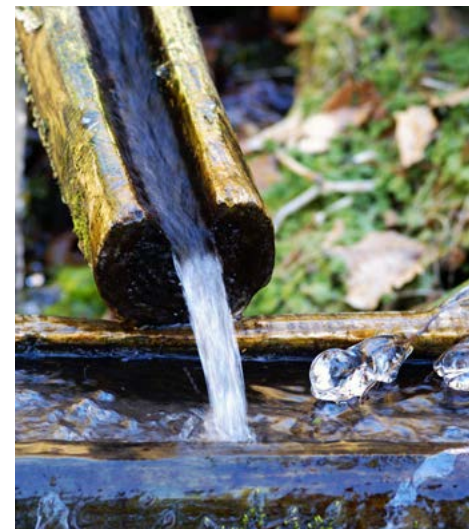
JEUDI 17 OCTOBRE À 20H LA COMMUNICATION À L'EAU par Dany Buckel

Espace Raymond Hestin à
Rombach-le-Franc

JEUDI 31 OCTOBRE À 20H L'EAU DES VOSGES AU TRAVERS SON TERRITOIRE par Jean-Luc Fréchar

salle polyvalente de Lièpvre

A l'automne 2024, le Val d'Argent accueille les Musiciens d'Europe en résidence d'artiste. Cet orchestre symphonique proposera une création musicale sur la thématique de l'eau en Val d'Argent. Dans ce cadre, 4 conférences seront proposées sur cette thématique dans les 4 communes du Val d'Argent.



VISITES DECOUVERTE



Programme susceptible de modification en fonction des conditions météorologiques. Visite gratuite et assurée à partir de 2 participants minimum. Inscription gratuite auprès de l'office du tourisme du Val d'Argent au 03 89 58 80 50.

**Samedi 11 mai 2024 à 14H
LE PATRIMOINE DE LIÈPVRE**
RDV devant la mairie de Lièpvre
Durée : 1H30 environ

Découvrez l'histoire de Lièpvre au fil de ses bâtiments remarquables, et de son petit patrimoine niché dans des coins insoupçonnés, en compagnie d'un guide du Pays d'Art et d'Histoire du Val d'Argent.

Gratuit, sur inscription au 03 89 58 80 50.



**Samedi 1^{er} juin 2024 à 14H
SUR LES PAS DES MINEURS**
RDV devant le théâtre à
Sainte-Marie-aux-Mines
Durée : 3H 30

Laissez-vous conter l'exploitation minière du Val d'Argent, au cours d'une randonnée commentée passant par la Fouchelle, le vallon du Saint Philippe et la Bourgonde. La randonnée vous permettra de découvrir les vestiges de surface de l'activité minière, agrémentée de beaux points de vue paysagers.

Parcours de 8.5 km, 525 mètres de dénivelé cumulé.
Bonne condition physique
Gratuit, sur inscription au 03 89 58 80 50.

LES RENDEZ-VOUS ESTIVAUX

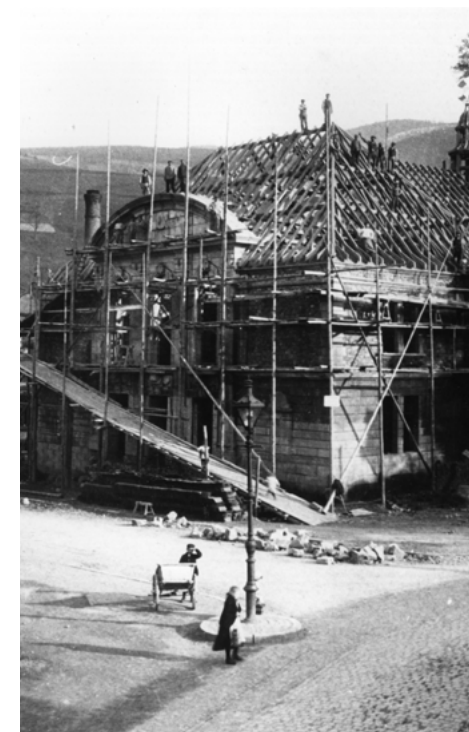
LES VISITES

**Inscription gratuite auprès de l'office du tourisme du Val d'Argent au 03 89 58 80 50.
Visite assurée à partir de 2 participants minimum. Programme susceptible de modification en fonction des conditions météorologiques.**

**Lundi : 8-15-22-29 juillet et 5-12-19 août à 14H
LE PATRIMOINE ARCHITECTURAL
DE SAINTE-MARIE-AUX-MINES**
RDV à l'office du tourisme, place Prensureau à Sainte-Marie-aux-Mines
Durée : 1H30
Parcours piéton de 2 km au centre-ville de Sainte-Marie-aux-Mines

Ville frontière entre l'Alsace et la Lorraine, Sainte-Marie-aux-Mines présente un patrimoine architectural aux mille et une facettes. Découvrez-en toute sa diversité à travers les maisons Renaissance et patronales, les

bâtiments industriels et culturels, au cours d'une promenade commentée.





**Mercredi : 10-17-24-29 juillet et 5-12-19-août à 14H
SUR LES PAS DES AMISH**

RDV à l'office du tourisme, place Prensureauux à Sainte-Marie-aux-Mines
Durée : 3H environ
Parcours : 7 km environ, 250 mètres de dénivelé cumulé

Connu pour son mode de vie austère aux Etats-Unis, le mouvement amish trouve ses origines à Sainte-Marie-aux-Mines. Cette communauté religieuse fut créée ici en 1693 par le patriarche Jacob Amann, en réaction au relâchement des mœurs de la communauté anabaptiste locale. Cette randonnée, qui mêle parcours urbain et jolis points de vue paysagers, sera ponctuée de haltes bienvenues pour découvrir la diversité du paysage local et l'histoire de la communauté amish du Val d'Argent. Gratuit, des chaussures de marche sont recommandées.



**Jeudi 11-18-25 juillet et 1^{er}-8-22 août à 14 H
LES VESTIGES DE LA GRANDE**

GUERRE
RDV à l'office du tourisme, place Prensureauux à Sainte-Marie-aux-Mines
Durée : 3H environ
Parcours : 6 km, 270 mètres de dénivelé

Durant la 1^{ère} guerre mondiale, le Val d'Argent fut une vallée du front. Pour la protéger, les troupes allemandes fortifièrent leurs lignes défensives à près de 700 mètres d'altitude, par la construction de blockhaus, de tranchées et d'un réseau de transport militaire spécifique. Découvrez les vestiges de cette guerre de montagne, à travers une randonnée découverte, dans le secteur du Violu, en compagnie d'un guide du Pays d'Art et d'Histoire.

Prévoir un déplacement avec votre voiture personnelle jusqu'à la Côte d'Echery



LES RANDONNÉES PIQUE-NIQUE

Mêlez le plaisir de la randonnée avec celui de la découverte, lors de ces promenades commentées par un guide du Pays d'Art et d'Histoire. Repas tiré du sac ou possibilité de réserver un panier pique-nique auprès de l'office du tourisme du Val d'Argent. Chaussures de marche, casquette et bouteilles d'eau recommandées.

Inscription gratuite auprès de l'office du tourisme du Val d'Argent au 03 89 58 80 50.

Visite assurée à partir de 2 participants minimum. Programme susceptible de modification en fonction des conditions météorologiques.

**Mardi : 16-30 juillet, 13 à 10H
LE TOUR DU TAENNCHEL**

RDV devant l'office du tourisme du Val d'Argent
Durée : 6H environ, avec pause pique-nique incluse.
Parcours : 16 km, 270 mètres de dénivelé.

Venez vous ressourcer lors d'une randonnée au Taennchel. Au cours de cette balade d'une journée, le guide vous apportera une approche géologique de ce massif montagneux traversé par des courants d'ondes telluriques, et ponctué de rochers aux noms légendaires. Laissez-vous imprégner par la magie de ce site à l'atmosphère onirique.

Prévoir un déplacement avec votre voiture personnelle jusqu'au Col de Ribeauvillé
Bonne condition physique



**Mardi : 23 juillet, 6 et 20 août à 10H
LE TOUR DU PETIT HAUT**

RDV devant l'office du tourisme du Val d'Argent

Durée : 6H environ, avec pause pique-nique incluse.

Parcours : 13 km, 700 mètres de dénivelé cumulé.

Parcourez Sainte-Marie-aux-Mines par monts et par vaux, au cours d'une randonnée pique en compagnie d'un guide du Pays d'Art et d'Histoire. La promenade vous fera découvrir les vestiges des anciennes mines d'argent, mais aussi les lieux de mémoire emblématiques de la Grande Guerre, tels que le cimetière militaire de Montgoutte.

Bonne condition physique



VISITES THÉÂTRALISÉES

Programme susceptible de modification en fonction des conditions météorologiques.

**Mercredi 10 et 31 juillet à 20H
Mercredi 7 août et 28 août à 19H
Samedi 21 septembre à 18H
LES FEMMES DU VAL D'ARGENT**

RDV devant la mairie de Sainte-Marie-aux-Mines.

Durée : 1H45 - 2H

Les visites contées abordent une thématique d'histoire locale sous l'angle théâtralisée et déambulatoire. A chaque étape, une scène est jouée par des acteurs en costume, puis commentée par un guide du pays d'art et d'histoire. Cette année, découvrez l'histoire des Amish, dont la communauté est née à Sainte-Marie-aux-Mines il y a plus de 300 ans.

Gratuit, sans réservation



JEU D'ENQUÊTE L'AFFAIRE MARKIRCH

**MERCREDI 24 JUILLET 2024 DE 19H
À 21H**

**MERCREDI 14 AOÛT 2024 DE 19H À
21H**

**SAMEDI 21 SEPTEMBRE DE 14H30 À
16H30**

RDV Parking du CIAP
5 rue Kroeber Imlin

Sainte Marie aux Mines

Durée : 1H15 environ, plusieurs
départs

Ce jeu interactif invite le public à
débambuler dans différents lieux de
notre ville, pour découvrir autrement
le patrimoine textile de Sainte-Marie-
aux-Mines. Une enquête avec des
énigmes à résoudre par équipe, avec
des comédiens qui rendent le scénario
vivant et insolite !

Au 19^e siècle, Sainte-Marie-aux-Mines
est une ville en plein essor industrielle.
Employée par l'industrie textile, de la
paraffine a été dérobée à la gare de
marchandise. Ce produit mélangé
peut aussi devenir un explosif
puissant. Suite à ce vol, de nombreux



incidents se déclarent à Sainte-Marie-
aux-Mines. Vous allez devoir trouver
qui, parmi les personnages présents,
est le voleur, comment il s'en est pris
et surtout : pourquoi ?

Gratuit, sur inscription au 03 89 58 80 50.

**Animé par l'association les
Improcibles**



INFORMATIONS PRATIQUES :

Centre d'Interprétation d'Architecture et
du Patrimoine

Ouverture estivale :

Du 1^{er} juillet au 31 août du lundi au jeudi
de 14h à 18h, fermé le 15 août

RENSEIGNEMENTS :

Centre d'Interprétation d'Architecture et
du Patrimoine

5 rue Kroeber Imlin

68160 Sainte-Marie-aux-Mines

Tél : 03 89 73 84 17

E-mail : patrimoine@valdargent.com



Crédits photo

CCVA, Association les improcibles, pexels, Patrick Schmitt

« EN ARRIVANT À SAINTE-MARIE-AUX-MINES, LE PAYS EST BEAU. IL Y A UN RUISSEAU QUI SÉPARE LA LORRAINE D'AVEC L'ALSACE »

Mlle de MONTPENSIER (26 août 1673)

Le label « **Ville ou Pays d'art et d'histoire** » est attribué par le ministre de la Culture après avis du Conseil national des Villes et Pays d'art et d'histoire.

Le service animation de l'architecture et du patrimoine,

piloté par l'animateur de l'architecture et du patrimoine, organise de nombreuses actions pour permettre la découverte des richesses architecturales et patrimoniales de la Ville/ du Pays par ses habitants, jeunes et adultes, et par ses visiteurs avec le concours de guides-conférenciers professionnels.

Renseignements :

Communauté des communes du Val d'Argent
Service du patrimoine
11a rue Maurice Burrus |
68160 Sainte-Croix-aux-Mines
Tél : 03 89 58 35 91
patrimoine@valdargent.com
www.patrimoine.valdargent.com

